

LG CALVIN CL

COLZA DE INVIERNO

SOLO TENEMOS UNA COSA
EN LA CABEZA



DEHISCENCIA



ACEITE



VIGOR+



PHOMA



PHOMA RLM7



TuYV

N-FLEX

Clearfield[®]
Sistema de Producción de Colza



zona de siembra

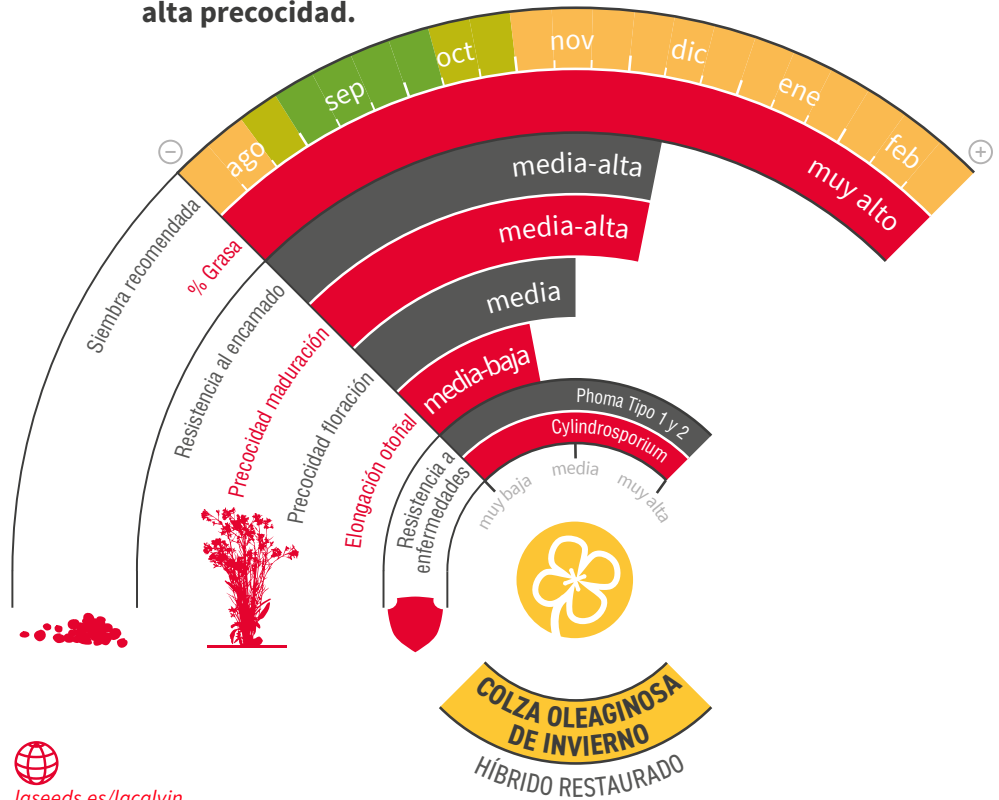


The unique Clearfield[®] symbol and Clearfield[®] are registered trademarks of BASF. ©2026 BASF. All Rights Reserved.

ALTÍSIMO POTENCIAL PRODUCTIVO Y GRANDES VENTAJAS AGRONÓMICAS



- ★ **Híbrido de colza Clearfield[®]**, con tecnología de tolerancia a la virosis (TuYV) y eficiencia en el uso de nitrógeno N-FLEX.
- ★ **Doble resistencia genética** a *Phoma* y muy buena tolerancia a *Cylindrosporium*.
- ★ Variedad **muy resistente a la dehiscencia** de las silicuas en maduración, aportando seguridad en cosecha.
- ★ Label **Vigor+**, **nace con gran fuerza y cubre muy rápidamente** el terreno, llegando al invierno con un gran desarrollo, lo que le confiere **gran resistencia a los rigores**. **Muy segura en primavera**, gracias a su precocidad, escapa mejor a las heladas tardías. Maduración rápida, llegando a **final de ciclo con una alta precocidad**.



lgseeds.es/lgcalvin